



info

Corsi fino a maggio con Winter School

Sono molti i corsi organizzati nell'ambito della Winter School dall'Istituto per gli studi di politica internazionale. Tra i più interessanti segnaliamo, di qui a maggio: Globalizzazione e povertà (25 e 26 febbraio), Il diritto ambientale dell'Unione europea (4 e 5 marzo), Istituzioni finanziarie internazionali e sviluppo (11 e 12 marzo), L'aiuto umanitario (11 e 12 marzo), I diritti dell'uomo nel terzo millennio (1 e 2 aprile), Unione Europea e America Latina: opportunità e sfide (15 e 16 aprile), Il diritto nelle emergenze umanitarie (15 e 16 aprile) e Le politiche sociali dell'Unione europea (20 e 21 maggio). Le iscrizioni sono ancora aperte.

Info: tel. 02.863313275

www.ispionline.it

segreteria.corsi@ispionline.it

IN AULA CONTRO LA POVERTÀ

L'ISPI PROPONE FINO A METÀ MARZO UN CORSO DI SPECIALIZZAZIONE SULLA RIDUZIONE DELLA MISERIA

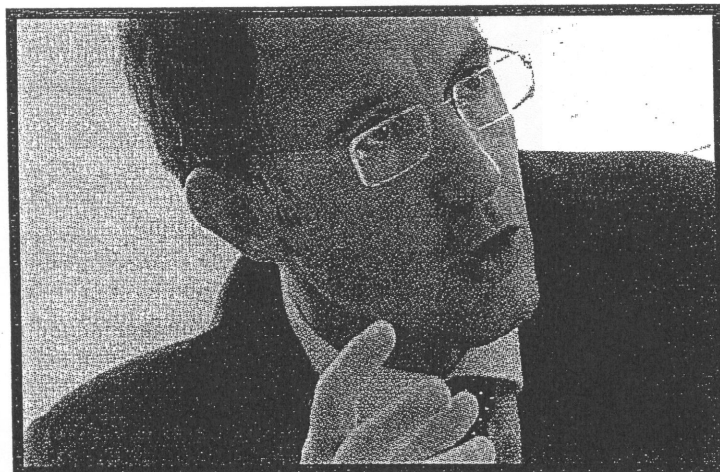
di Paolo Manzo

Adam Smith e David Ricardo affermavano che industrializzazione, commercio internazionale e crescita economica avrebbero, gradualmente, eliminato la povertà. Anche nei Paesi più arretrati. Oltre cinquant'anni di tentativi - dall'industrializzazione forzata alle politiche orientate all'esportazione - sono però falliti miseramente, al punto

condo il quale, ogni otto secondi, un bambino muore di fame nei quattro quinti poveri del mondo targato "terzo millennio". Per questo consigliamo ai nostri lettori il corso di specializzazione *Povertà e sviluppo* che l'Istituto per gli studi di politica internazionale (noto ai più come Ispi) organizzerà in collaborazione con la facoltà di Scienze politiche dell'università degli Studi di Milano e il Centro studi Luca d'Agliano dal 14 febbraio al 16 marzo prossimi.

Un mese fitto di lezioni coordinate da uno dei massimi esperti sul tema, il professor Giorgio Barba Navaretti, già consulente per la Banca mondiale, l'Ocse, le Nazioni Unite, la Commissione europea e il ministero degli Affari esteri, specializzato in economia internazionale ed economia dello sviluppo. L'obiettivo di questo corso è favorire una riflessione approfondita sul problema della povertà nei Paesi in via di sviluppo (Pvs), cercando di dare una risposta a domande come: cos'è e come si misura la povertà? Quali sono le radici socio-economiche della povertà nei Pvs? Quale ruolo può e deve avere la politica economica per ridurre la povertà nel mondo?

Il corso avrà un taglio non specialistico, interdisciplinare e sarà rivolto a tutti coloro che per scelta personale o professionale desiderino approfondire queste tematiche.



Paolo Magri, segretario generale dell'Isipi

che immagini e statistiche oggi segnalano una situazione, spesso, in peggioramento rispetto al passato.

Dai bambini «muertos de hambre» dell'ex granaio del mondo (l'Argentina), all'ultimo rapporto annuale della Fao, se-